

H61 Type C

Domaine d'application : HTA

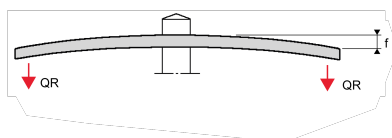
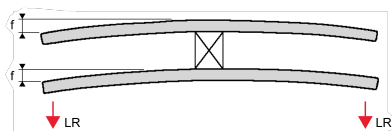
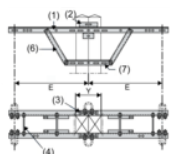
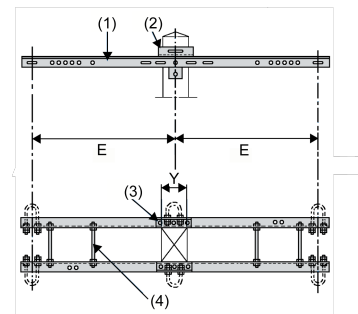
Herse d'ancrage double

Description :

Caractéristiques mécaniques :

Nos armements sont donnés pour les efforts admissibles par phase suivant l'effort longitudinal (**Fig. 1**) et l'effort vertical (**Fig. 2**).

Sur demande nos armements existent avec les écartements $E = 1800, 2100$ et 2400mm et avec un ou deux renforts et s'appellent CR ou C2R



Réf.	Dimensions		Composition	Q Regulatory	L Regulatory
	Espacement des trous "E" (mm)				
H61 80 1500 C	1500		2 x Traverses (1) / 2 x <u>EH 61</u> (2) / 4 x <u>BH14x30</u> (3) / 4 x <u>TGA 14x350</u> (4)	1.8	3.9

Toutes les herses sont livrées sans étrier.