

## H61 Type C

Domaine d'application : HTA

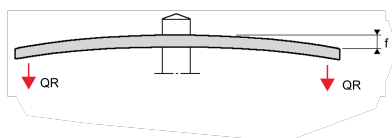
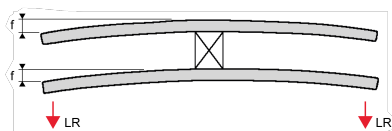
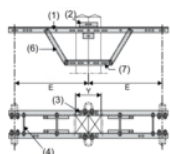
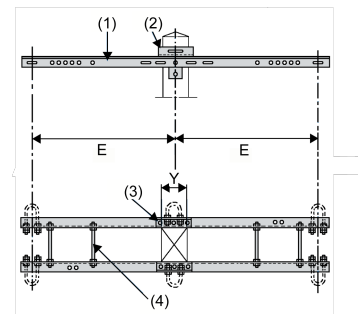
### Herse d'ancrage double

#### Description :

#### Caractéristiques mécaniques :

Nos armements sont donnés pour les efforts admissibles par phase suivant l'effort longitudinal (**Fig. 1**) et l'effort vertical (**Fig. 2**).

Sur demande nos armements existent avec les écartements  $E = 1800, 2100$  et  $2400\text{mm}$  et avec un ou deux renforts et s'appellent CR ou C2R



| Réf.          | Dimensions                    |  | Composition  | Q Regulatory | L Regulatory |
|---------------|-------------------------------|--|--|--------------|--------------|
|               | Espacement des trous "E" (mm) |  |  |              |              |
| H61 70 1500 C | 1500                          |  | 2 x Traverses (1) / 2 x <a href="#">EH 61</a> (2) / 4 x <a href="#">BH14x30</a> (3) / 4 x <a href="#">TGA 14x350</a> (4) | 1.4          | 2.8          |

Toutes les herses sont livrées sans étrier.