

## CM 58 / 59 / 60

### Connecteur

#### Description :

#### Travail sous tension en contact

#### CM ..

Ligne aérienne : Cu nu

Dérivation : Cu nu ou isolé

Connecteur monobloc, aucune pièce perdable.

Etrier fermé à déformation élastique assurant qualité et pérennité du contact électrique.

Forte pression au contact.

Contact direct entre le câble principal et le câble dérivé dont on a épanoui les brins.

Etrier en bronze chrysocale.

Visserie en bronze marine.

Ensemble étamé par duclanisation.

**Option :** Capot sec : réf. [GP 1 sec](#) - [GP 3 sec](#).

Capot en PVC souple permettant la reconstitution de l'isolement. Excellente résistance aux agents climatiques.

#### CM .. C

Ligne aérienne : Cu ou Al isolé

Dérivation : Cu ou Al nu ou isolé

Connecteur livrés prêt à l'emploi, enduits de graisse CONTACTAL destinée à améliorer le contact électrique.

**Option :** Capot graissé : réf [GP 1](#) - [GP 3](#).

Capot en PVC souple rempli de graisse neutre à très haut point de goutte, permettant la reconstitution de l'isolement et la protection de la connexion. Excellente résistance aux agents climatiques.

#### CM .. US

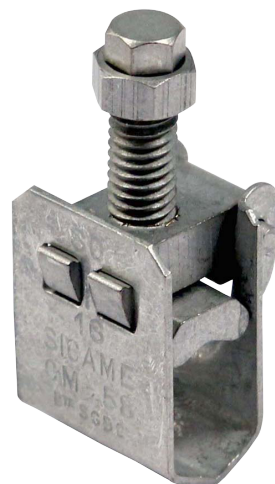
Ligne aérienne : Cu (ou Al) nu

Dérivation : Cu ou Al nu ou isolé

Connecteur étamé électrolytiquement.

Comporte une plaquette en bronze étamé, dont le rôle est de séparer les câbles cuivre et aluminium et de permettre des dérivation bi-métalliques.

Domaine d'application : BT



CM 58 / 59



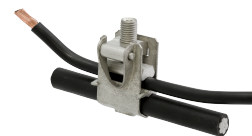
CM 60



GP..



CM .. US



CM 60 S



CM 60

Réf.	ConducteurPrincipal	ConducteurDérivé	Visserie
	Section Min-Max (mm <sup>2</sup> )	Section Min-Max (mm <sup>2</sup> )	Taille (mm)
CM 59 C	2,5 - 70	2,5 - 35	6 / 8

\* Extrémité du câble dérivé repliée