

## BIC ...

Domaine d'application : BT

### Bracelet isolant

#### Description :

**Bracelet isolant** en matière isolante de haute résistance mécanique et climatique pour fixation des câbles sur supports ou parois.

#### Mise en oeuvre :

- soit par feuillard (déjà installé ou non), largeur maxi : 20 mm, épaisseur maxi : 0,7 mm. Blocage de l'embase sur le feuillard par vis intégrée.
- soit par vis à bois 6 x 60 mm.

**BIC 30-50 / 50-90** : Collier intégré ré-ouvrable.

**BIC 50-90AM** : ne peut pas être monté sur feuillard déjà existant.

**EM 86** : embase pour bracelet en matière isolante haute résistance mécanique et climatique pour fixation des câbles sur supports ou parois.



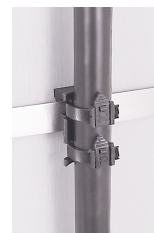
BIC 15-30



BIC 15-30



BIC 30-50



Réf.	Réf. Enedis	Code Enedis	Conducteur 1
			Diamètre Min-Max (mm)
<b>BIC 50-90</b>	BIS 350 PFV	6886661	50 - 90