

RJ.A...

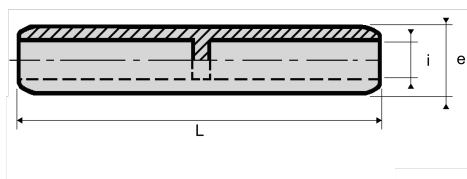
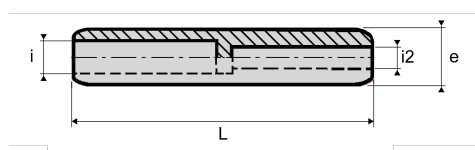
Domaine d'application : HTA-BT

Manchon jonction Aluminium à poinçonner
Description :

Raccord enduit intérieurement de graisse neutre.

Ces raccords sont conditionnés sous sachet plastique de trois pièces avec le mastic nécessaire au remplissage des alvéoles de poinçonnage.

Mise en oeuvre : poinçonnage profond étagé.

(1) Sections inégales - **(2)** Sections égales


Réf.	Réf. Enedis	Code Enedis	Dimensions			Type	Matrice	Poinçon
			Longueur L (mm)	Diamètre intérieur Øi (mm)	e		Matrice	
RJ4A 240	RJ4A 240	6732152	144	19.5	32	Sections égales	MJ 4E	4E