

RJ.A...

Domaine d'application : HTA-BT

Manchon jonction Aluminium à poinçonner

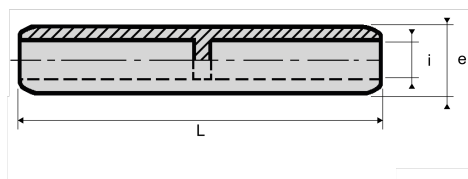
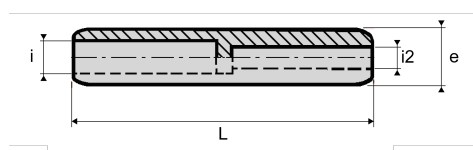
Description :

Raccord enduit intérieurement de graisse neutre.

Ces raccords sont conditionnés sous sachet plastique de trois pièces avec le mastic nécessaire au remplissage des alvéoles de poinçonnage.

Mise en oeuvre : poinçonnage profond étagé.

(1) Sections inégales - (2) Sections égales



Réf.	Réf. Enedis	Code Enedis	Dimensions			Type	Matrice	Poinçon
			Longueur L (mm)	Diamètre intérieur Øi (mm)	e		Matrice	
RJ2A 150	RJ2A 150	6732148	133.5	15.5	25	Sections égales	MJ 2E	2E