

**RJ.A...**

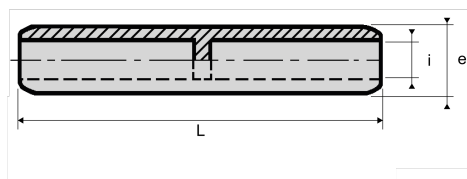
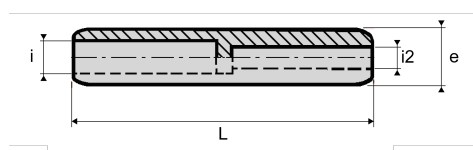
Domaine d'application : HTA-BT

**Manchon jonction Aluminium à poinçonner**
**Description :**

Raccord enduit intérieurement de graisse neutre.

Ces raccords sont conditionnés sous sachet plastique de trois pièces avec le mastic nécessaire au remplissage des alvéoles de poinçonnage.

**Mise en oeuvre :** poinçonnage profond étagé.

**(1)** Sections inégales - **(2)** Sections égales


Réf.	Réf. Enedis	Code Enedis	Dimensions			Type	Matrice	Poinçon
			Longueur L (mm)	Diamètre intérieur Øi (mm)	e		Matrice	
RJ2A 120	RJ2A 120	6732147	133.5	13.7	25	Sections égales	MJ 2E	2E