

CN2AA..G / CN2AU..G / QN2AU..G

Domaine d'application : HTA

Cosse pour borne d'appareillage

Description :

Cosse de raccordement des conducteurs aériens Almélec gainés sur bornes d'appareillage en aluminium (CN2AA G - QN2AA G) ou en cuivre (CN2AU G - QN2AU G).

Composition :

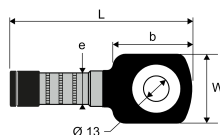
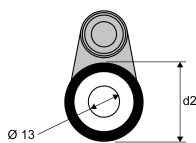
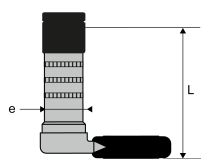
- D'un fut aluminium soudé sur une plage aluminium.
- D'un joint d'étanchéité (couleur jaune pour CN2AU 50 G et QN2AU 50 G couleur noire pour les autres références) en extrémité assurant l'étanchéité avec le conducteur gainé, la longueur à dénuder (45 mm) est indiquée sur le fût de la cosse.
- De deux rondelles en alliage de cuivre surmoulées sur la plage aluminium (CN2AU G - QN2AU G). Le surmoulage assure la protection de la liaison Aluminium-Cuivre.

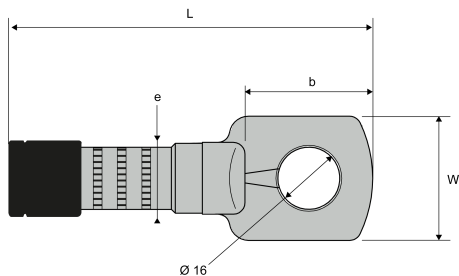


CN2AU..G



QN2AU..G





Réf.	Réf. Enedis	Code Enedis	Dimensions				Matrice
			Longueur L (mm)	e	Longueur de la plage "b" (mm)	Largeur de la plage "l" (mm)	Matrice
CN2AU148G	CN2AU 148 G	6723829	137	27	37	40	E230

*Aluminium souple